

酒ビッ × アサヒビール・アサヒ飲料/キリンビール/キリンビバレッジ/サッポロビール/サントリー・サントリーフーズ/宝酒造/伊藤園/コカ・コーラ

1年分当たる!! キャンペーン

抽選で 1,170名様に当たる!

1年分として 1ケース 引換券16枚を ご当選者様に お送りいたします

A賞 アサヒ スーパードライ 1年分 350ml缶(24本入)×16ケース 20名	H賞 タカラ 焼酎ハイボールドライ 1年分 350ml缶(24本入)×16ケース 10名
B賞 キリン 一番搾り 1年分 350ml缶(24本入)×16ケース 10名	I賞 アサヒ飲料 ワンダ 金の微糖 1年分 185g缶(30本入)×16ケース 15名
C賞 キリン 氷結 無糖 レモン ALC.7% 1年分 350ml缶(24本入)×16ケース 10名	J賞 伊藤園 お〜いお茶 1年分 500mlペット(24本入)×16ケース 15名
D賞 サッポロ 黒ラベル 1年分 350ml缶(24本入)×16ケース 10名	K賞 キリンビバレッジ 生茶 1年分 525mlペット(24本入)×16ケース 15名
E賞 サッポロ エビス 1年分 350ml缶(24本入)×16ケース 10名	L賞 コカ・コーラ 綾鷹 1年分 650mlペット(24本入)×16ケース 15名
F賞 サントリー ザ・プレミアム・モルツ 1年分 350ml缶(24本入)×16ケース 10名	M賞 サントリーフーズ サントリー天然水 SPARKLING 1年分 500mlペット(24本入)×16ケース 10名
G賞 サントリー -196無糖(ダブルレモン) 1年分 350ml缶(24本入)×16ケース 10名	N賞 サントリーフーズ サントリー天然水 1年分 550mlペット(24本入)×16ケース 10名

Wチャンス はずれた方の中から抽選で **1,000名**様に **酒ヤビック500円クーポン券**

キャンペーン期間

レシート有効期間 **2024年8月1日(木)~10月31日(木)**

応募締切 (当日消印有効・WEBは23:59まで) **2024年10月31日(木)**

キャンペーン期間中、酒ヤビック・京屋伊助でのお買い上げ4,000円(税込)分を1口としてレシートにてご応募ください。

WEB応募はこちら <https://get-cp.jp/bic2024-08>

詳しくは裏面をご覧ください。

酒ヤビックアプリに掲載のキーワードを記入・入力すると **当選確率2倍!**

応募要項

賞品	A賞 アサヒ スーパードライ 350ml缶×24本入×16ケース	20名様
B賞 キリン 一番搾り 350ml缶×24本入×16ケース	10名様	
C賞 キリン 氷結 無糖 レモン ALC.7% 350ml缶×24本入×16ケース	10名様	
D賞 サッポロ 黒ラベル 350ml缶×24本入×16ケース	10名様	
E賞 サッポロ エビス 350ml缶×24本入×16ケース	10名様	
F賞 サントリー ザ・プレミアム・モルツ 350ml缶×24本入×16ケース	10名様	
G賞 サントリー -196無糖(ダブルレモン) 350ml缶×24本入×16ケース	10名様	
H賞 タカラ 焼酎ハイボールドライ 350ml缶×24本入×16ケース	10名様	
I賞 アサヒ飲料 ワンダ 金の微糖 185g缶×30本入×16ケース	15名様	
J賞 伊藤園 お〜いお茶 600mlペット×24本入×16ケース	15名様	
K賞 キリンビバレッジ 生茶 525mlペット×24本入×16ケース	15名様	
L賞 コカ・コーラ 綾鷹 650mlペット×24本入×16ケース	15名様	
M賞 サントリーフーズ サントリー天然水 SPARKLING 500mlペット×24本入×16ケース	10名様	
N賞 サントリーフーズ サントリー天然水 550mlペット×24本入×16ケース	10名様	

※ご当選者様には1年分として1ケース引換券16枚をお送りいたします。対象店舗にて引換券と賞品をお引換ください。

Wチャンス 酒ヤビック500円クーポン券 はずれた方の中から抽選で1,000名様

対象商品 酒ヤビック・京屋伊助で取り扱いのある全商品

対象店舗 酒ヤビック・京屋伊助全店舗

応募方法 キャンペーン期間中、対象店舗でのお買い上げ4,000円(税込)分を1口として、レシートをこのハガキのレシート貼付欄に貼り、必要事項をご記入の上、所定の金額の切手を貼って郵送にてご応募ください。ハガキ1枚で何口でもご応募いただけます。○レシートが複数枚になる場合、応募ハガキ1枚にまとめてお貼りください。○ご応募いただいた応募ハガキ等はお客様に返却できませんので、予めご了承ください。○複数の応募ハガキを封書でまとめてご応募いただくこともできますが、必ずハガキ1枚ごとに必要事項をご記入ください。ご記入のない場合は、ご応募が無効になる場合がございます。ご注意ください。

WEB応募はこちら <https://get-cp.jp/bic2024-08>



キャンペーン期間 レシート有効期間 2024年8月1日(木)~10月31日(木) **応募締切** 2024年10月31日(木)

応募資格 日本国内にお住まいの20歳以上の方で、かつ賞品のお届け先が、日本国内の方に限らせていただきます。○酒ヤビックグループ、アサヒビール、アサヒ飲料、キリンビール、キリンビバレッジ、サッポロビール、サントリー、サントリーフーズ、宝酒造、伊藤園、コカ・コーラの社員及び関係者は応募できません。

当選発表 厳正な抽選の上、引換券・賞品の発送をもって当選の発表にかえさせていただきます。引換券・賞品の発送は2025年1月中旬頃を予定しております。お一人様の重複当選はございません。本キャンペーンのご当選者様は同時期に実施されている同一商品を対象としたキャンペーンとは重なってご当選できない場合がございますので予めご了承ください。○引換券・賞品の配達日時はご指定できません。○応募多数の場合は発送が遅れる可能性がありますので、予めご了承ください。

ご注意 ●同一のレシートでWEB、ハガキ両方からのご応募は無効とさせていただきます。●賞品の内容は変更となる場合がございます。予めご了承ください。●お客様の住所が不明等により連絡・配達ができない場合は、ご当選の権利が無効となる場合がございます。●応募書の受付・受理の確認、返却はできません。●ご当選された賞品の交換・換金・返品、及びご当選権利の譲渡はできません。●ハガキ郵送中の紛失等の事故につきましては、責任を負いかねますのでご了承ください。

個人情報の取り扱いについて ご記入いただいた個人情報は年齢確認、賞品発送を目的とし、藤桂京伊株式会社にて適切に管理させていただきます。お客様の個人情報をお客様の同意無しに業務委託先以外の第三者に開示・提供することはありません。(法令などにより開示・提供を求められた場合を除く。)年齢、ご購入店舗につきましては、個人を特定しない形で保管し、今後の営業活動に活用させていただきます。

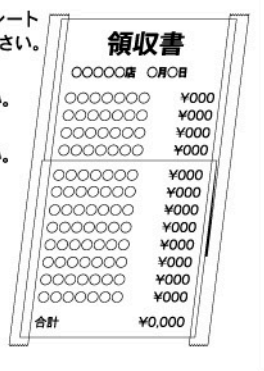
お問い合わせ先 キャンペーン事務局 ☎0120-996-188 ※電話番号は、お間違いのないようご注意ください。受付時間: 10:00~17:00 (土・日・祝日・夏季休暇(8/13(火)~8/15(木))を除く)

▼レシート貼付欄▼

レシート有効期間中
【2024年8月1日(木)~10月31日(木)】
にお買い上げいただいたレシートでご応募ください。

レシートの貼付について

- 対象商品・購入日・購入店舗名・レシート合計金額が分かるようにお貼りください。
- レシート貼付欄に入りきらない場合、レシートを折り畳んでお貼りください。
- レシートは剥がれないようにしっかりとテープ等でお貼りください。
- テープが印字に重ならないようお貼りください。



○レシートのコピーでのご応募は無効とさせていただきます。
○レシートの返却はできません。予めご了承ください。
○カードでのお支払いのお客様のレシートにはカード番号が記載されている場合がありますが、ご応募いただく際には、その番号を切り取ったり、塗りつぶしたりしてください。

郵便ハガキ

702-8691

おそれいりますが
所定の金額の切手をお貼りください。

日本郵便株式会社岡山南郵便局 私書箱第9号

酒ヤビック・京屋伊助
「1年分当たる!!キャンペーン」係

●ご応募の際に、必ずご記入ください。

フリガナ	姓	名	年齢	性別
お名前			歳	1.男 2.女
ご住所	〒□□□-□□□□		都道府県	市区郡
	アパート・マンション名		電話番号	() -
ご購入店舗名	<input type="checkbox"/> 酒ヤビック <input type="checkbox"/> 京屋伊助		店	

ご希望の賞の応募口数と合計応募口数をご記入ください。

A賞	B賞	C賞	D賞	E賞	F賞	G賞	H賞	I賞	J賞	K賞	L賞	M賞	N賞	合計
□	□	□	□	□	□	□	□	□	□	□	□	□	□	□

キーワード記入欄
※酒ヤビックアプリをご確認ください

キーワードを記入すると当選確率2倍!

○ご購入店舗名・お買い上げ日・合計金額が確認できない場合や必要事項のご記入もれがある場合、ご当選が無効となる場合がございます。ご注意ください。



ストップ! 20歳未満飲酒・飲酒運転。妊娠中や授乳期の飲酒はやめましょう。お酒はなによりも適量です。のんだあととはりサイクル。

